

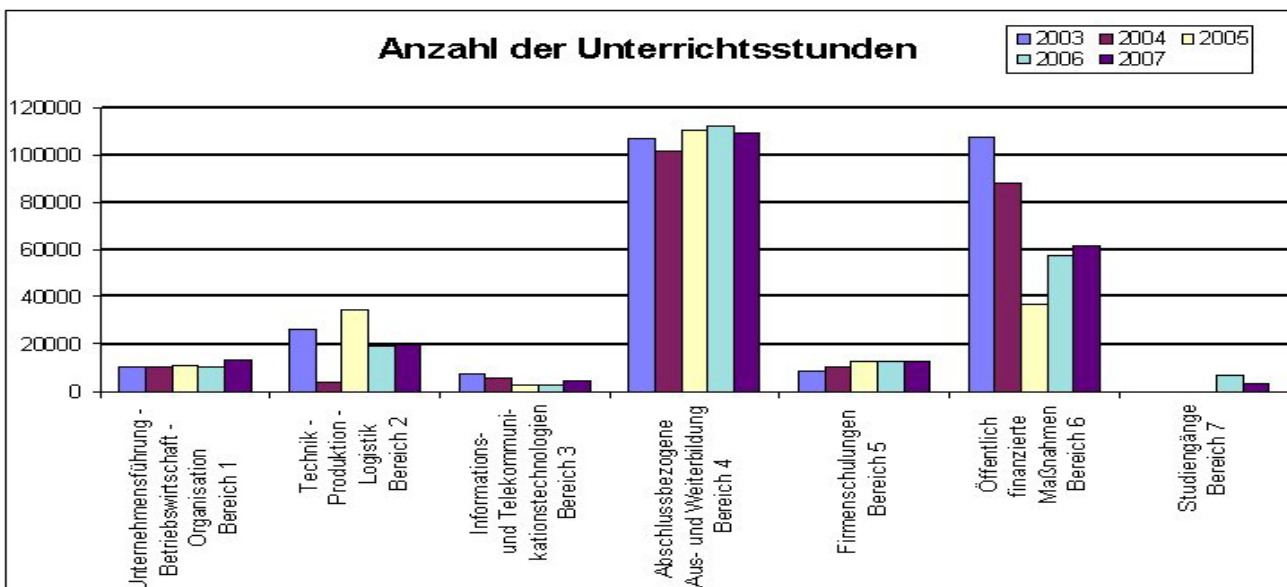
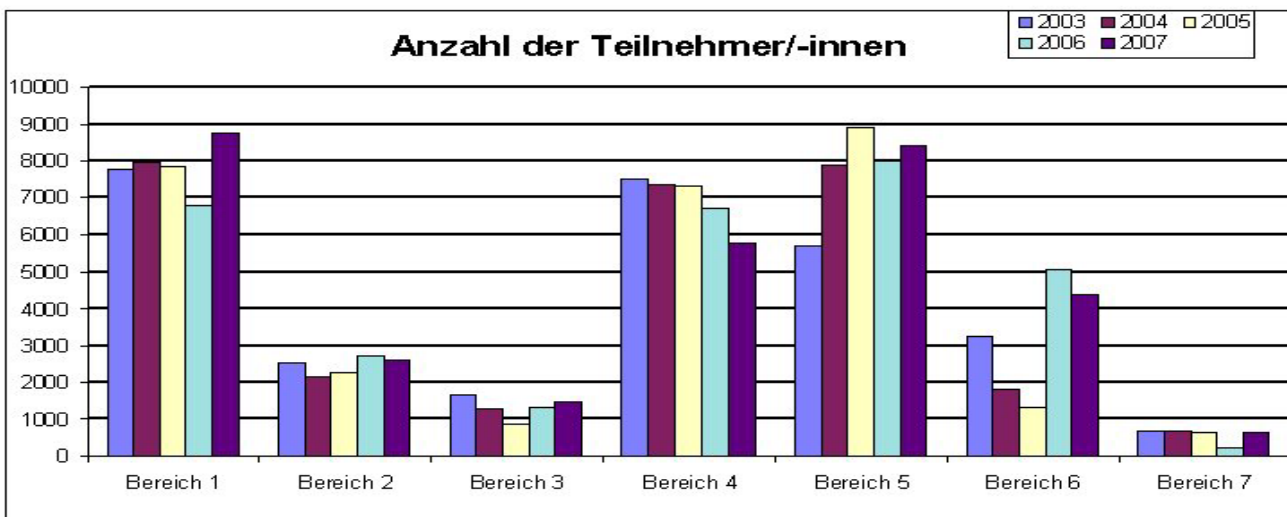
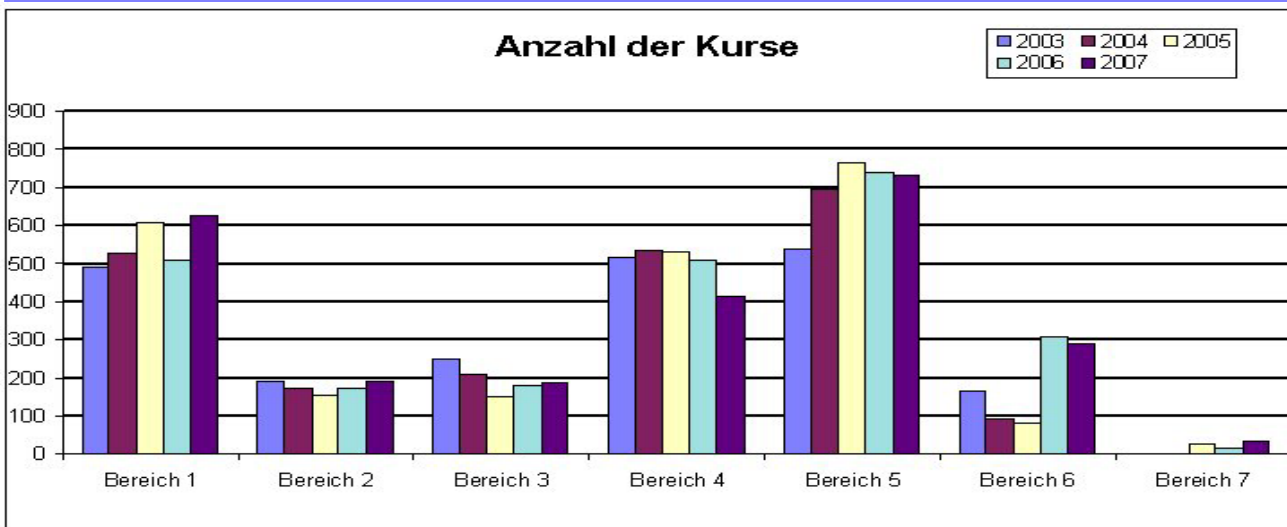
In den BOW-Bildungseinrichtungen wurden in 2007 mehr Kurse durchgeführt (+ 1,4 %), mehr Teilnehmer/innen qualifiziert (+ 3,6 %) und mehr Unterrichtsstunden (+ 1,5 %) realisiert. Wenn man sich die Statistiken im Einzelnen ansieht, dann fällt der gute Zuwachs im Bereich der Unternehmensführung auf. Hier wurden besonders die Seminare zur Betriebswirtschaftslehre und Management-Schulungen jeglicher Couleur nachgefragt. Bei der abschlussbezogenen Aus- und Weiterbildung ist ein Rückgang bei der „Fortbildung im Handwerk“ und bei den „Fachkaufleuten“ zu verzeichnen, bei den öffentlich finanzierten Maßnahmen wurden weniger Teilnehmer/innen qualifiziert.

Die 19 BOW-Bildungseinrichtungen beschäftigten im vergangenen Jahr 464 festangestellte Mitarbeiter/-innen und 880 freiberufliche Dozent/innen.

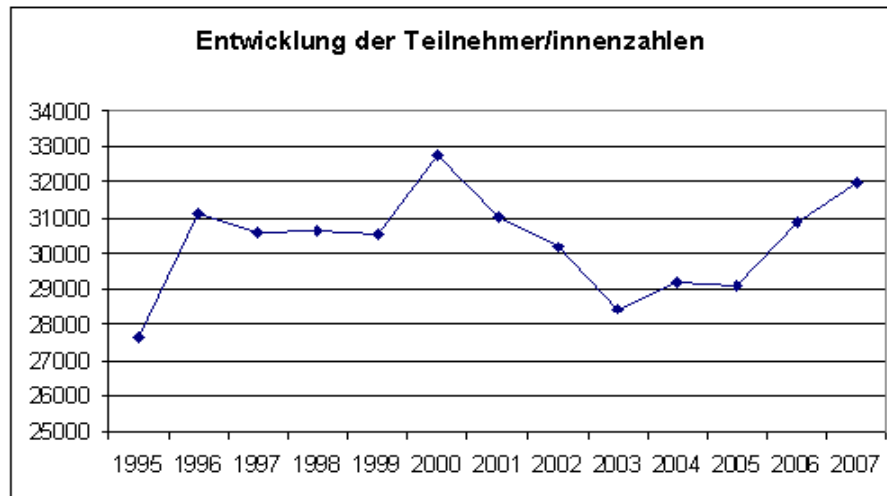


Bereich 1: Unternehmensführung - Betriebswirtschaft - Organisation		Kurse		Teilnehmer/-innen		Unterrichts-Stunden		Teilnehmer/-innen-Stunden	
		2006	2007	2006	2007	2006	2007	2006	2007
Außenwirtschaft EG-Binnenmarkt		83	67	1.384	1.279	762	684	12.419	13.019
Betriebswirtschaftl.		12	50	199	768	1.442	2.160	26.081	33.345
Existenzgründung		38	42	869	814	1.584	1.544	9.656	6.368
Finanz- u. Rechnungswesen		35	46	479	602	1.031	1.226	14.637	15.991
Fremdsprachen für den Beruf		32	39	333	407	1.024	1.703	11.454	21.239
Immobilien		8	5	145	145	95	80	1.722	2.320
Management:	Organisation, Geschäftsprozessoptimierung	17	7	147	74	262	110	2.272	1.143
	Unternehmensführung	21	60	314	668	237	678	3.191	5.245
	Qualitätsmanagement	30	43	307	609	620	951	6.749	13.597
	Umweltmanagement	21	24	270	289	352	448	4.525	5.395
	Sicherheitsmanagement	39	49	562	775	762	907	10.981	14.345
Marketing, Verkauf und Materialwirtschaft		54	73	683	867	641	904	8.753	11.927
Mitarbeiterführung		11	18	121	191	174	193	1.613	2.077
Personalwesen		16	15	143	217	269	235	2.742	3.313
Personalwesen		20	20	242	274	314	452	4.125	6.169
Persönlichkeitsentwicklung		47	46	399	413	467	513	4.064	4.979
Recht		6	7	35	33	50	51	296	254
Sekretariat		22	13	158	120	221	124	1.558	1.219
Summe Bereich I		512	624	6.790	8.745	10.307	12.963	126.838	161.946
Bereich 2: Technik - Produktion - Logistik		Kurse		Teilnehmer/-innen		Unterrichts-Stunden		Teilnehmer/-innen-Stunden	
		2006	2007	2006	2007	2006	2007	2006	2007
CNC-Metall		6	9	39	56	257	520	1.362	3.615
Elektrotechnik/Nachrichtent.		31	40	301	403	1.376	1.048	18.788	10.870
Werkstoffe, Grundlagen Technik		7	10	109	140	434	499	6.758	6.986
Transport u. Verkehr, Logistik		104	106	1.349	1.422	2.115	2.009	28.718	27.571
Steuerungstechniken, Hydraulik/Pr		4	2	30	21	360	126	2.700	1.064
SPS		12	14	99	140	969	1.154	8.284	11.396
Umweltschutz		5	6	50	54	88	126	880	1.134
Schweißen		4	4	760	346	13.733	14.822	46.149	14.822
Summe Bereich 2		173	191	2.737	2.582	19.332	20.304	113.639	77.458

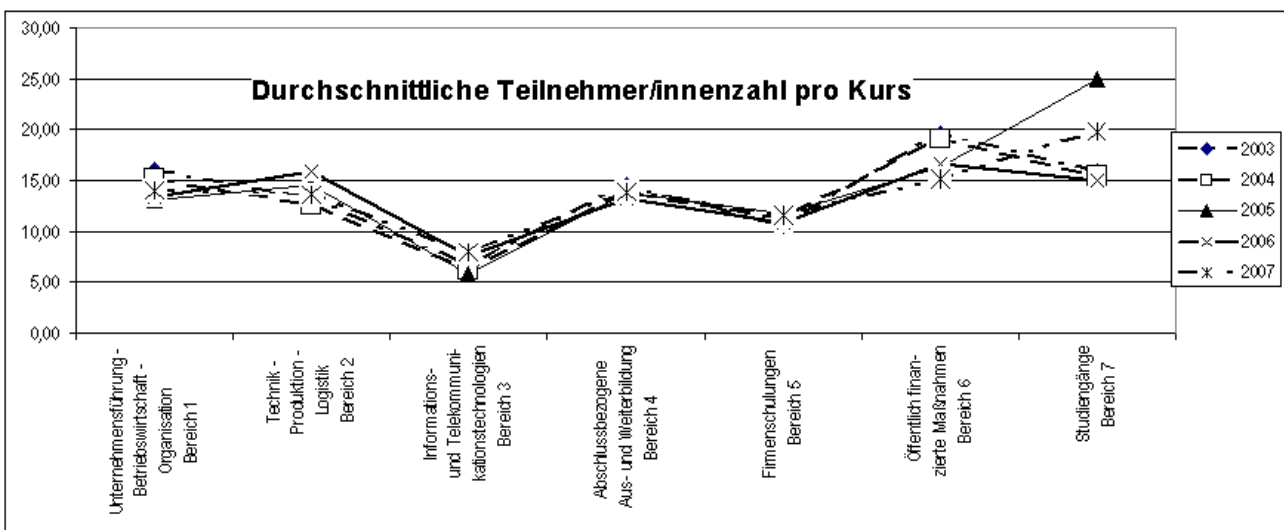
Bereich 3: Informations- und Telekommunikationstechnologien	Kurse		Teilnehmer/-innen		Unterrichts-Stunden		Teilnehmer/-innen-Stunden	
	2006	2007	2006	2007	2006	2007	2006	2007
ECDL-Europ. Computerführerschein	7	2	55	25	56	320	440	4.000
EDV-Grundlagen	26	30	239	311	368	1.446	3.188	20.406
EDV-Anwendersoftware:								
Datenbanken	14	19	79	98	224	224	1.258	1.488
Tabellenkalk.	43	47	370	407	597	712	5.081	6.208
Textverarbeitung	12	18	85	134	120	213	936	1.622
Kombinationsssem.	1	8	9	60	52	138	468	1.035
Sonderanw.	33	36	239	285	344	397	2.313	3.108
EDV-Programmierung	0	1	0	4	0	16	0	64
EDV-Systemsoftware / Netzwerke	26	7	145	33	424	392	2.417	2.840
Multimedia	7	13	50	84	494	627	3.529	3.891
CIM - CAM - CAD	9	6	55	46	358	204	2.063	1.410
Summe Bereich 3	178	187	1.326	1.487	3.037	4.689	21.693	46.072
Bereich 4: Abschlussbezogene Aus- und Weiterbildung	Kurse		Teilnehmer/-innen		Unterrichts-Stunden		Teilnehmer/-innen-Stunden	
	2006	2007	2006	2007	2006	2007	2006	2007
Ausbildung der Ausbilder	48	50	785	834	5.393	5.777	88.360	96.859
Betriebswirt - Handwerk - Industrie	11	7	183	122	2.756	2.016	44.362	35.624
Fachkaufleute	50	38	836	697	13.027	9.839	219.173	172.657
Fachwirte	8	7	110	112	1.786	1.350	23.488	21.600
Meisterprüfungen im Handwerk	51	45	708	660	26.529	26.099	370.216	356.978
Meisterprüfungen in der Industrie	21	23	379	506	5.524	6.564	103.180	149.264
Fortbildung im Handwerk	123	64	961	607	2.150	2.214	27.500	32.366
Überbetriebl. Ausbild. f. Auszub.	143	138	1.894	1.501	11.547	10.938	138.652	117.727
Sonstige Fortbildungsabschlüsse	54	44	840	729	43.069	44.397	642.873	665.247
Summe Bereich 4	511	416	6.711	5.768	111.941	109.194	1.659.004	1.648.322
Bereich 5: Firmenschulungen	Kurse		Teilnehmer/-innen		Unterrichts-Stunden		Teilnehmer/-innen-Stunden	
	2006	2007	2006	2007	2006	2007	2006	2007
- Firmenschulungen:	741	731	8.018	8.410	12.396	12.632	132.412	136.965
Summe Bereich 5	741	731	8.018	8.410	12.396	12.632	132.412	136.965
Bereich 6: Öffentlich finanzierte Maßnahmen	Kurse		Teilnehmer/-innen		Unterrichts-Stunden		Teilnehmer/-innen-Stunden	
	2006	2007	2006	2007	2006	2007	2006	2007
gewerbl.-technische Umschulungen	4	5	72	79	3.140	4.000	46.080	61.960
gewerbl.-techn. Anpassungsqualifizierungen	38	46	534	548	25.770	22.166	365.669	322.706
kaufm. Anpassungsqualifizierungen	4	6	58	91	1.536	5.472	22.272	84.528
Sonstige	260	233	4.409	3.658	27.059	29.925	409.651	486.256
Summe Bereich 6	306	290	5.073	4.376	57.505	61.563	843.672	955.450
Bereich 7: Weiterbildungs-Studiengänge	Kurse		Teilnehmer/-innen		Unterrichts-Stunden		Teilnehmer/-innen-Stunden	
	2006	2007	2006	2007	2006	2007	2006	2007
Case-, China-Manager, Wirtschaftsförderer, Wirtschaftsinformatik, angewandte Informatik, business administration, MBA, Betriebswirtschaft	15	31	224	611	7.040	3.540	106.340	30.100
					teilweise fehlende Angaben			



Die Weiterbildungsbeteiligung entwickelt sich seit Ende der 90er Jahre widersprüchlich. Während in der Politik die wachsende Bedeutung des lebenslangen Lernens erkannt und zum Thema in bildungspolitischen Konzepten wurde, zeigten Weiterbildungszahlen ab 2000 eine zurückgehende Beteiligung. Inzwischen steigen die Zahlen wieder an. Dieser bundesweite Trend lässt sich auch mit den ostwestfälisch-lippischen Zahlen der BOW-Bildungseinrichtungen belegen:



Die Entwicklung der durchschnittlichen Teilnehmer/innenzahlen pro Kurs zeigen, dass insbesondere im EDV-Bereich sehr kleine Veranstaltungen realisiert werden. Das ist auf der einen Seite ein Zeichen für hohe Lernintensität und damit ein Qualitätskriterium, auf der anderen Seite sind hier auch die E-learning Kurse erfasst, die i.d.R. als Einzelschulungen gezählt werden. Die Anzahl der Lernenden in den öffentlich geförderten Kursen ist konstant rückläufig.



BILDUNGSWERK DER OSTWESTFÄLISCH-LIPPISCHEN WIRTSCHAFT – BOW e. V.

Geschäftsstelle: Obernstr. 48 / 33602 Bielefeld; Tel. 0521 787166-0 / Fax 0521 787166-9
 E-Mail: info@bow-online.de / Internet: www.bow-online.de

1. Vorsitzende des BOW: Lena Strothmann, MdB, Präsidentin der Handwerkskammer Ostwestfalen-Lippe

Vorsitzende des BOW-Arbeitsausschusses: Ute Horstkötter-Starke, Geschäftsführerin der IHK-Akademie Ostwestfalen GmbH

Geschäftsführung: Detlef Helfer, Geschäftsführer der Handwerkskammer Ostwestfalen-Lippe zu Bielefeld und Regina Westerfeld, Geschäftsführerin des BOW, Geschäftsführerin des Gildenhaus e. V.